

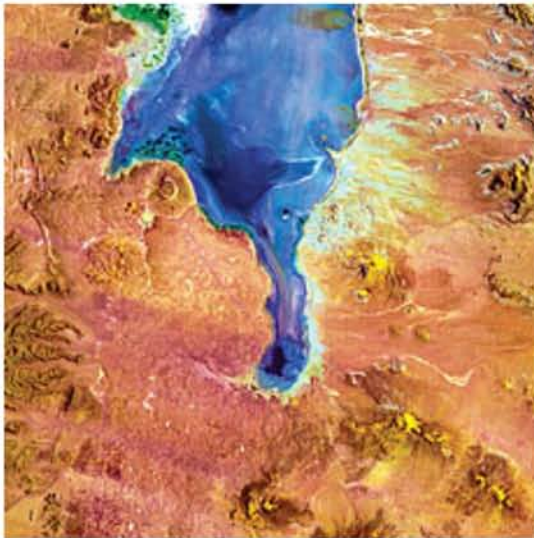
Fuente:
Billiken

Con ojos creativos

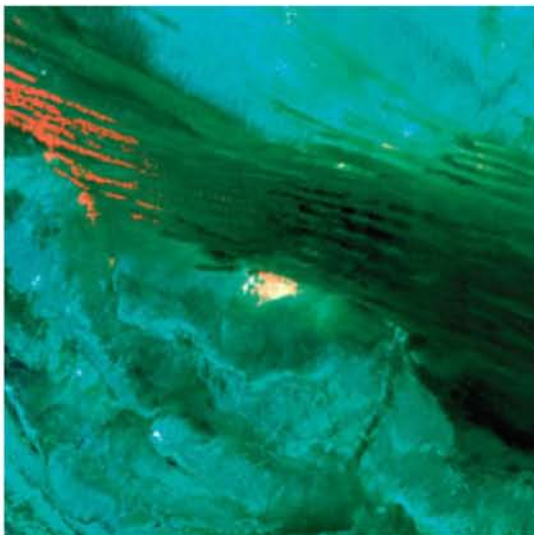
¿Quién no se tiró alguna vez panza arriba a descubrir figuras en las nubes? Santiago Espeche hace algo parecido: mira a la Tierra desde el cielo. ¿Cómo? Transforma las imágenes que le brinda el satélite argentino SAC-C en... ¡obras de arte!



"Esta obra le dio luz a mi última presentación en Nueva York y Miami. La muestra se llama 'Lágrimas del deshielo' y se podrá ver en Buenos Aires en agosto. En la última gira de Los Piojos, imágenes como ésta se proyectaron en pantallas gigantes durante los recitales."



Fafante.



Visiones



Santiago, en su lugar de trabajo, nos cuenta cómo trabaja las imágenes satelitales.

–¿Cómo nació tu pasión por encontrar figuras en las imágenes satelitales?

–Cuando era chico, miraba las nubes, los zócalos o las manchas de humedad y siempre encontraba formas, figuras, caras, ojos. Esto es común, pero yo lo vivía muy intensamente.

–¿Y en las imágenes satelitales?

–Trabajando en la Comisión Nacional de Actividades Espaciales (CONAE) y, a través de las imágenes satelitales, me encontré con un lienzo gigante: ¡la Tierra! De pronto descubrí que lo que se veía en esas imágenes me inspiraba para ver figuras. Luego, me capacité para procesar esa información satelital y pude convertirlas en obras de arte. Dos años después hice mi primera muestra en Buenos Aires.

–¿Es posible que los chicos puedan practicarlo?

–Yo creo que sí: es cuestión de dar paso a la imaginación. Una de las maneras para comenzar y que suelo recomendar, es utilizar el programa informático Google Earth como herramienta.

–¿Nos mostrarías algunas imágenes?

–Cómo no, acá les muestro dos de ellas. La primera se llama Fafante. Es la imagen de la laguna de Llancanelo, al sur de Mendoza. Está inspirada en mi fanatismo por el elefante.

–¿Y la otra?

–La llamé Visiones, y es la imagen satelital de la península arábiga. La idea surgió a partir de un viaje que hice al Sahara y donde aprendí que los desiertos tuvieron bosques, ríos e inclusive mar. Santiago, en su lugar de trabajo, nos cuenta cómo trabaja las imágenes satelitales: *“Intervengo digitalmente la imagen combinando distintos sensores que me sugieren lo que yo quiero transmitir. Elijo en la topografía una figura y, con una herramienta digital llamada histograma, sombro la información hasta que toma la forma que yo quiero darle. Luego, encuadro la figura tomando de la escena lo que me sirva, para narrar visualmente un concepto determinado. El procedimiento y la herramienta son científicos, con la diferencia que yo me permito transformarlo en obra de arte.”*